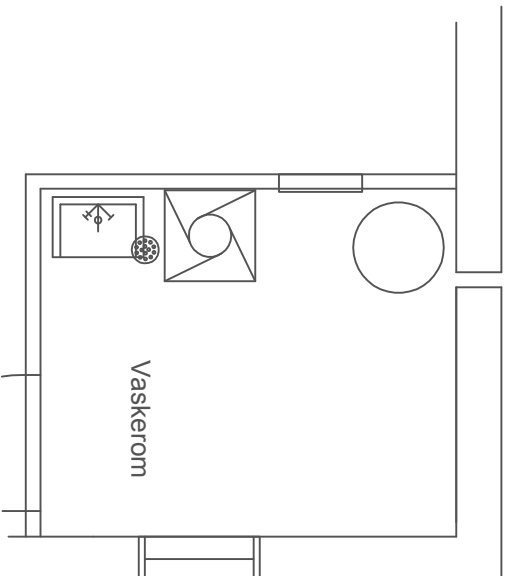


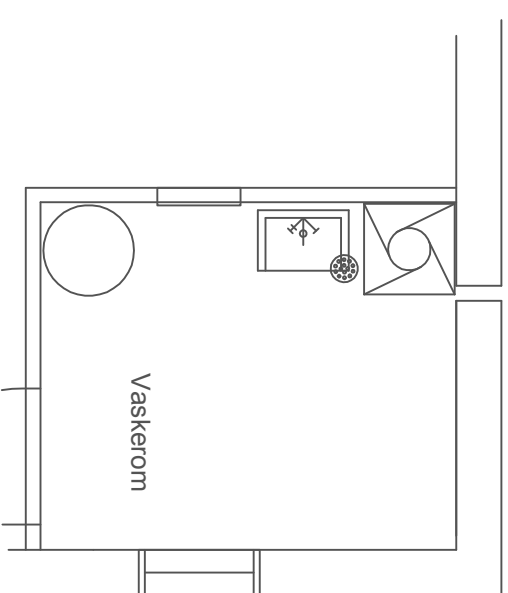
## LØSNINGSFORSLAG



Plantegning 1. etg.



Plantegning 1. etg.



Oppgavetekst:  
Du skal rehabilitere vaskerommet. Som er plassert i 1.etg. Du ser her to utsnitt fra en plantegning, som viser et vaskerom i hjørnet av en bolig.

Plassere inn følgende sanitærutstyr:

1 stk 200 l bereder.

1 stk Vaskeskum / VK-50.

1 stk Vaskemaskin.

1 stk rør i rør skap.

1 stk 75mm joti gulvsluk

Du skal tegne inn to ulike måter å gjøre dette på.

Merk deg minstestandarder mellom utstyret.

Badet er uegnet for personer med funksjonsnedsettelse.

Diskuter ulike løsningsforslag, fordeler og ulemper.

A-4 Liggende

Målestokk

1:50

Dato	Konstr./Tegnet	Tracet	A-4 Liggende	
Kontroll	Stand.kontroll	Godkjent	Målestokk	
<b>Plassering av sanitærutstyr i et vaskerom.</b>			Erstatning for:	Erstatt av:
Henvising:			<b>TO-011</b>	
Beregning:				